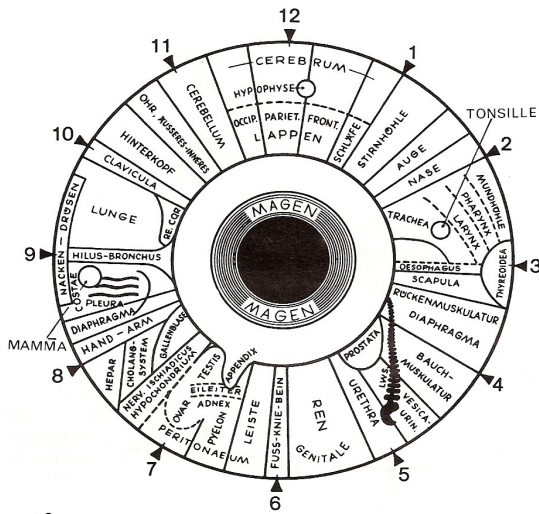
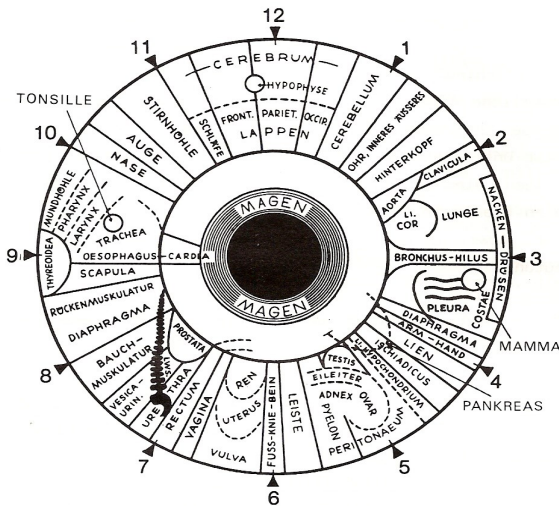


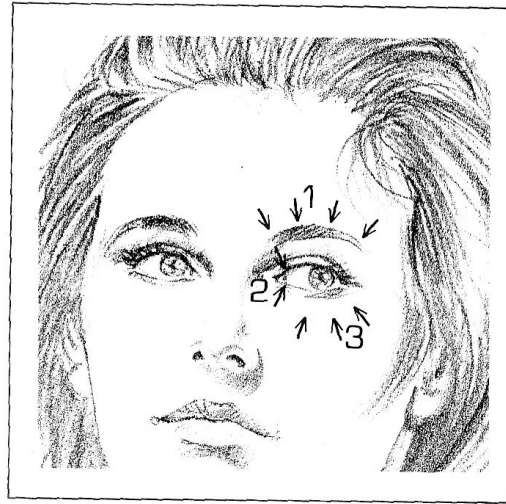
Rechte Iris



Linke Iris



## UMFELD



**Grundlagen der Irisdiagnose  
Seminar zum praktischen  
Umgang mit den Möglichkeiten  
der Augendiagnose. -**

**Datum: So, d. 16.2.2025, Teil I  
So, d. 23.2. 2025, Teil II  
Zeit: 11 - 17 Uhr  
Naturheilpraxis G. Kohlmann, ED  
SeminarKosten 160,- €**

***Irisdiagnose für Beginner***

**Anmeldung für dieses Seminar bis  
spätestens**

[www.aeskulap-schule.de](http://www.aeskulap-schule.de)

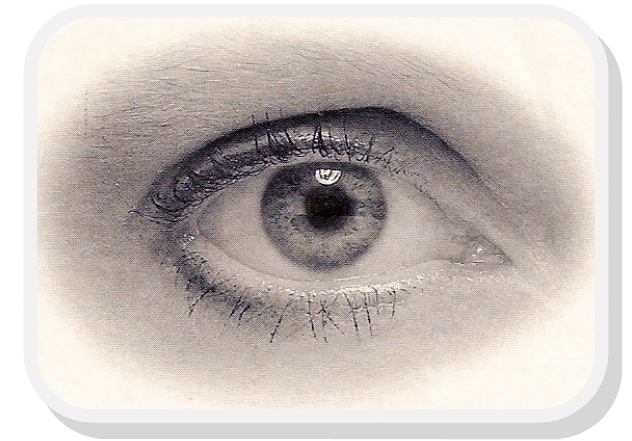
Gerd Kohlmann

Am Rätschenbach 18

85435 Erding

Tel: 08122-84277

[gerdkohlmann@freenet.de](mailto:gerdkohlmann@freenet.de)



## Was versteht man unter Augendiagnose?

Die Augendiagnose gehört in den Bereich der Erfahrungsmedizin und wird von vielen naturheilkundlichen Therapeuten mit großem Erfolg angewandt. Im Mittelpunkt steht dabei die Untersuchung der Iris, aber auch die anderen Strukturen am Auge werden in die Deutung sinnvoll einbezogen. In diesem Seminar wird ein Einstieg in diese so interessante Diagnoseform vermittelt. Damit kann man schon erfolgreich arbeiten und selbst weitere Erfahrungen gewinnen. Die Irisdiagnose entschlüsselt die mitgebrachte Konstitution und die Diathesen, d.h. die Schwachpunkte der Erbstruktur, die bei Kenntnis nicht zu Krankheitszuständen führen müssen. Daraus ergeben sich bestimmte Konstitutionsmittel, d.h. das "Rezept aus dem Auge". Da es sich um eine Erfahrungsdiagnostik handelt, werden die üblichen Diagnoseverfahren nicht überflüssig, sondern sie ergänzen sich sinnvoll gegenseitig. Die Augendiagnose kann den Weg darstellen, wie sich eine Krankheit in vielen Jahren entwickelt hat. Darüber hinaus gilt das Auge als das Fenster zur Seele, und deshalb kann der geübte Augendiagnostiker auch Einblicke in die seelischen Vorgänge erhalten. Einen Einblick in diese Zusammenhänge soll in diesem Seminar vermittelt werden.

## Einige Themenbereiche dieses Seminars

Geschichte der Augendiagnose.  
und die moderne Technik.

Anatomie und Physiologie des  
Auges und der Nerven.

Einige Krankheiten am Auge und der  
Bezug zu Störungen des Stoffwechsels.

Was untersucht und betrachtet man  
bei einer Augendiagnose?

Was kann man von ihr erwarten?

Technisches Vorgehen bei der  
Augendiagnose für den Anfänger..

Welche Hilfsmittel und Geräte? .

☆

Die Konstitutionen.

☆

Die Topographie der Iris.

☆

Die Darmkrause, ihre Phänomene  
und deren Deutung. ☆

☆

Die Zeichenlehre. und die  
Gewichtung für Krankheitsdeutungen.

Pupillenzeichen, für die Erkennung  
nervlicher und psychischer Störungen.

Zeichen in den Skleren.

Von der Iris zum Rezept.



Topographie der Iris